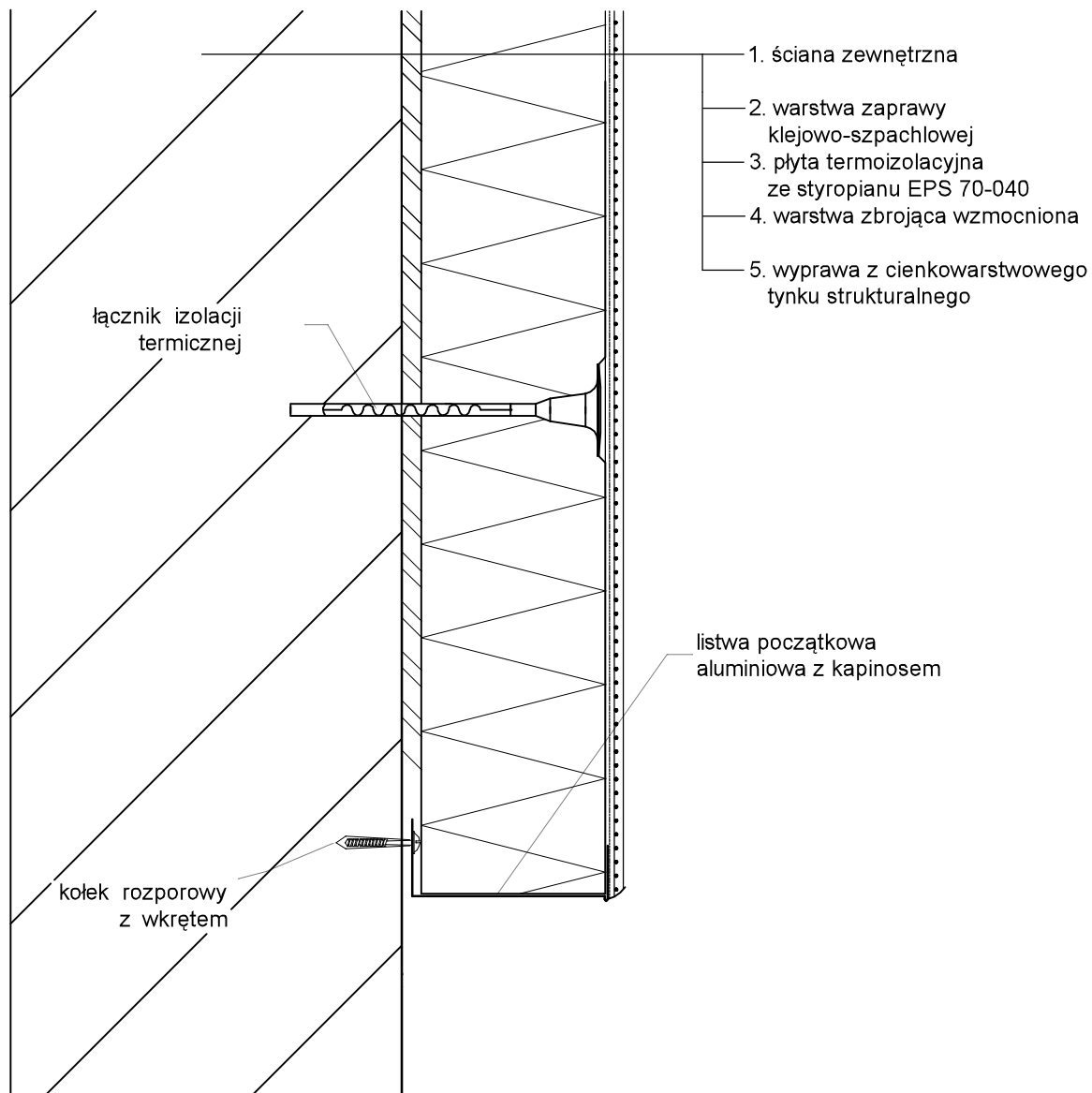


## Montaż listwy startowej - przekrój pionowy



<b>MP</b> Dąbrówka 13 A, 42-110 Popów NIP 574-167-89-56 IDS 240318331	TEMAT ZADANIA	Poprawa efektywności energetycznej budynku Kuchni szpitalnej Szpitala Wojewódzkiego im .K.S. Wyszyńskiego w Łomży			
	OBIEKT ADRES	BUDYNEK KUCHNI SZPITALA WOJEWÓDZKIEGO W ŁOMŻY ul. Piłsudskiego 11, 18-404 Łomża			
	TEMAT RYS.	MONTAŻ LISTWY STARTOWEJ			
	ARCHITEKTURA - PROJEKTANT	mgr inż arch. Beata Struzik nr upr. 107/98	DATA	15.03.2024	
	ARCHITEKTURA - SPRAWDZAJĄCY	mgr inż arch. Robert Kucharski nr upr. 4/02/SLOKK	SKALA	BS	
			NR RYS.	<b>22</b>	